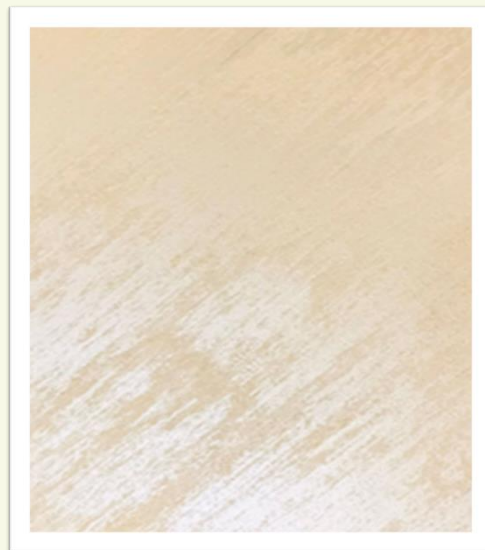


FICHE TECHNIQUE

Shell Paints - Tavolo Diamond

RelyonTavolo Diamond est une peinture métallique texturée avec une finition pailletée scintillante, offrant un aspect élégant et rustique parsemé de diamants, idéale pour des designs muraux polyvalents.



Introduction

RelyonTavolo Diamond est un motif métallique texturé saisissant qui apporte une touche élégante et rustique à votre mur. La texture scintillante donne un aspect parsemé de diamants à votre mur. Cette finition peut être appliquée en diagonal, vertical, horizontal ou dans les deux sens, selon vos envies.



CARACTÉRISTIQUES



Faible teneur en COV et faible odeur



Sans formaldéhyde et sans plomb



Choix écologique, à base d'eau et respectueux de l'environnement.



Application facile et rapide, idéal pour le bricolage.



Anti-poudrage et anti-efflorescence



Applicable sur les plafonds



Entretien facile



Retouche facile



Finition métallique

SPÉCIFICATIONS

Rendement : 80-90 pieds carrés/litre** en 1 couche

Finition : Rugueuse et métallique

Conditionnement : 1 litre de primaire + 1 litre de texture



TECHNIQUE D'APPLICATION



PRIMAIRE

Appliquer 2 couches de Tavolo Base Coat sur toute la surface avec un rouleau. Laisser sécher 30 minutes entre chaque couche.

Outil : Rouleau

(La couche de base peut être diluée avec un maximum de 5 % d'eau propre)



PONÇAGE

Poncer toute la surface en mouvement circulaire pour assurer une surface lisse.

Outil : Papier de verre grain 600



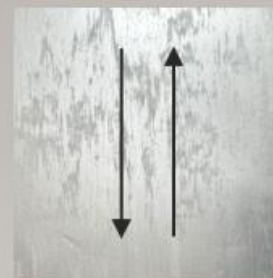
COUCHE TEXTURE

Appliquer Tavolo Diamond à la brosse dans la direction souhaitée pour obtenir le motif désiré. Laisser sécher pendant 30 à 40 minutes.

Types d'application



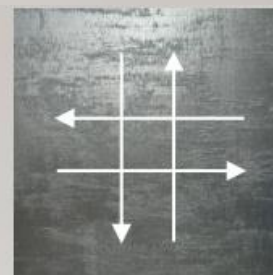
Diagonal



Vertical



Horizontal



Horizontal et vertical

IMPORTANT : Assurez-vous que l'application se fait sur des murs enduits de primaire.

Outil : Brosse

